

Lissa Lehmenkühler

Julia Bierkandt

Ete Petete &

TOHU WABOHU

Gegensätze
ziehen sich an





Lissa Lehmenkühler, geboren und aufgewachsen im Münsterland, studierte Szenische Künste an der Universität Hildesheim, absolvierte eine Drehbuchausbildung an der Autorenschule Hamburg und war Stipendiatin an der Erfurter Akademie für Kindermedien. Sie schreibt Drehbücher, Theaterstücke sowie Kinderbücher und lebt in Berlin.

Julia Bierkandt studierte Modedesign in Sigmaringen und arbeitete viele Jahre als Designerin für Kinderbekleidung. Mittlerweile illustriert sie für verschiedene Verlage Bücher für Kinder – die ihrer Meinung nach schönste Zielgruppe der Welt. Mit ihrem Mann und ihren beiden Kindern lebt sie in Lauf an der Pegnitz.



Die Bastei Lübbe AG verfolgt eine nachhaltige Buchproduktion. Wir verwenden Papiere aus nachhaltiger Forstwirtschaft und verzichten darauf, Bücher einzeln in Folie zu verpacken. Wir stellen unsere Bücher in Deutschland und Europa (EU) her und arbeiten mit den Druckereien kontinuierlich an einer positiven Ökobilanz.



Noch mehr tolle Bücher, viele Videos und Ideen zum Basteln, Rätseln, Backen, Zeichnen und Spielen gibt's hier: baumhausbande.com.

Originalausgabe

Dieses Werk wurde vermittelt durch die Literarische Agentur Charlotte Larat – rights & audio – Strasbourg.

Copyright deutsche Originalausgabe © 2025 by Bastei Lübbe AG, Schanzenstraße 6–20, 51063 Köln, Deutschland

Bei Fragen zur Produktsicherheit wenden Sie sich bitte an: Produktsicherheit@bastei-luebbe.de

Vervielfältigungen dieses Werkes für das Text- und Data-Mining bleiben vorbehalten.

Die Verwendung des Werkes oder Teilen davon zum Training künstlicher Intelligenz-Technologien oder -Systeme ist untersagt.

Textredaktion: Sigrid Vieth

Bildredaktion: Kerstin Kipker

Umschlaggestaltung und Satz: two-up, Düsseldorf

Gesetzt aus der Gnamops

Druck und Verarbeitung: Grafisches Centrum Cuno GmbH & Co. KG, Calbe

Printed in Germany

ISBN 978-3-8339-1055-5

5 4 3 2 1



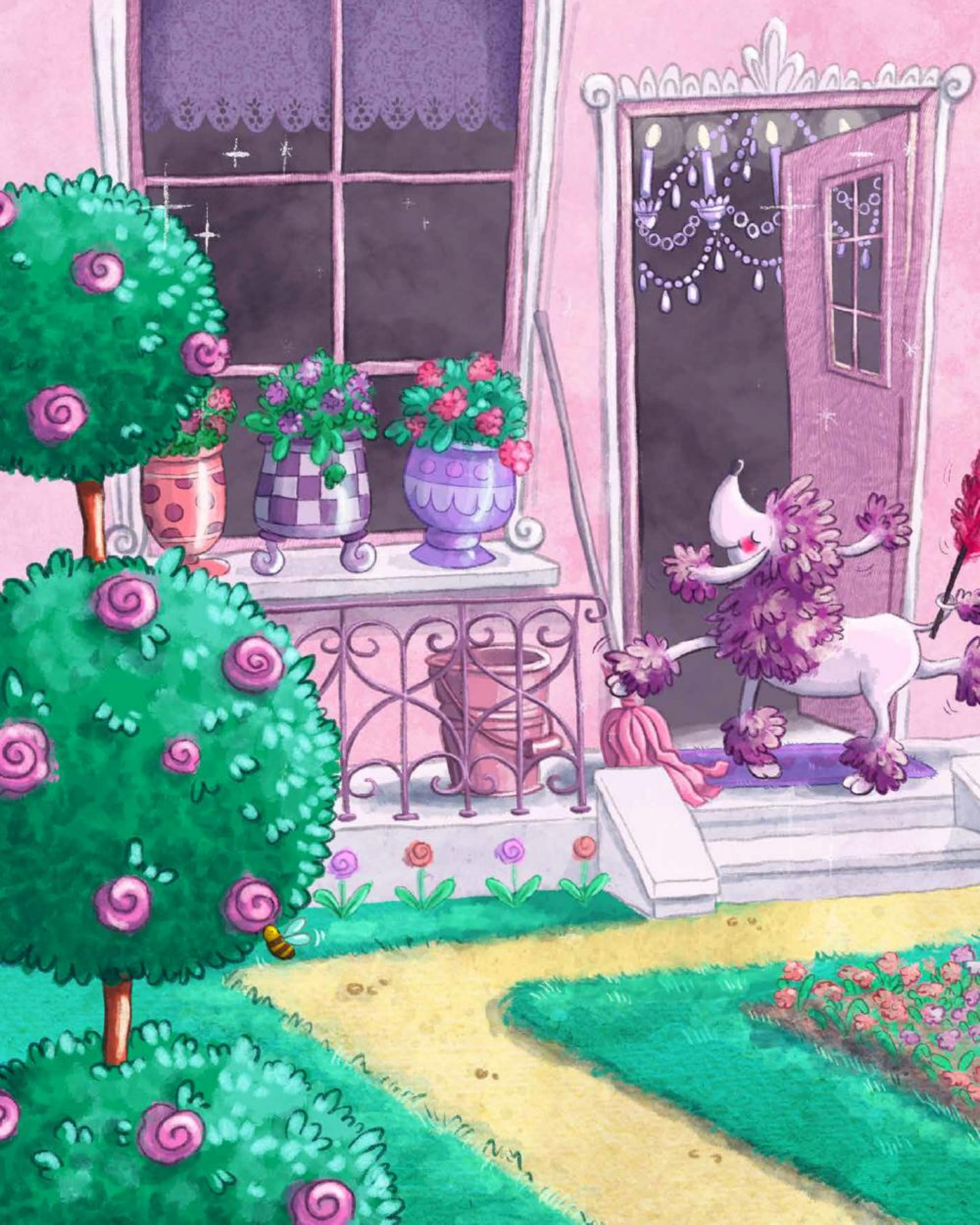
Lissa Lehmenkühler
Julia Bierkandt



Ete Petete & Tohu Wabohu

Gegensätze
ziehen sich an

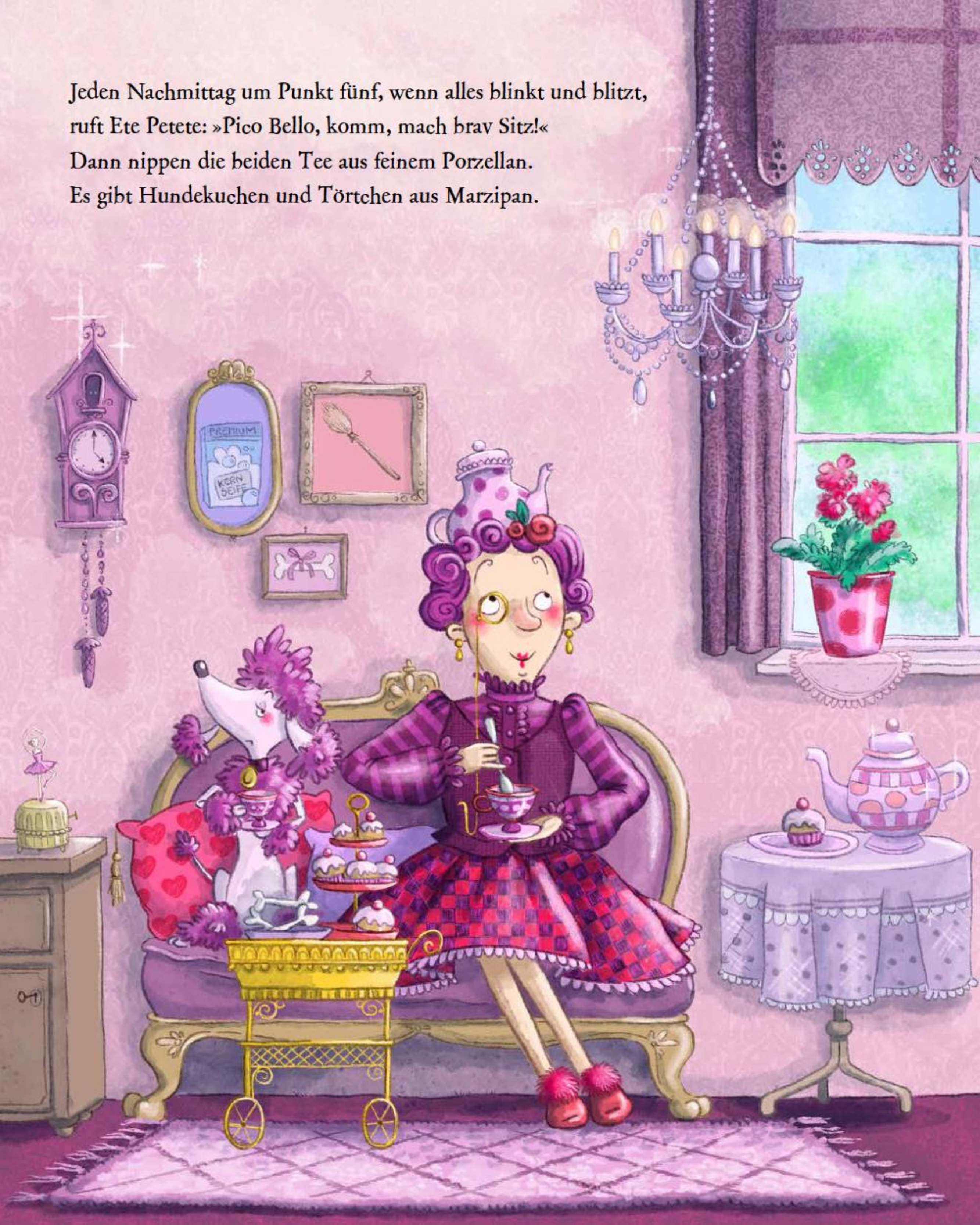




Ete Petete und Pico Bello wohnen in einem schönen Haus.
Dort sieht es von oben bis unten außerordentlich ordentlich aus.
Jeden Tag harkt Ete Beete und wischt Zimmerdecken.
Und Pudel Pico wedelt den Staub aus den Ecken.
Ja, Ete und Pico lieben es aufgeräumt und fein –
von Januar bis Dezember, so soll es immer sein.



Jeden Nachmittag um Punkt fünf, wenn alles blinkt und blitzt,
ruft Ete Petete: »Pico Bello, komm, mach brav Sitz!«
Dann nippen die beiden Tee aus feinem Porzellan.
Es gibt Hundekuchen und Törtchen aus Marzipan.





Zufrieden blickt Ete zur strahlenden Wand,
da kracht's, und ihr fällt das Porzellan aus der Hand.

